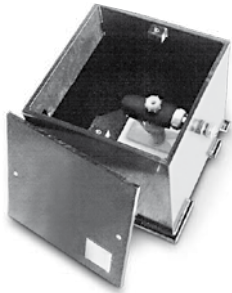


# Bewässerungsautomaten/Zubehör

Die Bewässerung anspruchsvoller Dachgärten erfolgt am Besten innerhalb der Drainschicht durch Wasseranstau auf der Dachabdichtung. Dabei kann die angestaute Wassermenge über Bewässerungsautomaten reguliert werden. ZinCo Bewässerungsautomaten sind generell mechanisch schwimmergesteuert. Die Bewässerung sollte aus ökologischen Gründen möglichst mit **Regenwasser, z. B. aus einer Zisterne**, erfolgen; aber auch der Einsatz von Trinkwasser ist möglich.

## Bewässerungsautomat B 32

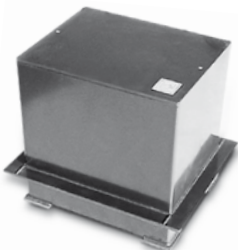


Bewässerungsautomat aus schlagzähem **Polyethylen**; mit robuster, **mechanischer Schwimmersteuerung**; Deckel verschliessbar; gemäss DIN 1988 ist ein Geräteventil bauseits erforderlich. Bei Bedarf ist der B 32 auch mit Folien-Manschette lieferbar (wie Abbildung Kontrollschacht KS 30 auf Seite 25). Farbe: schwarz, Anschluss: 1/2"- Rohr- oder Schlauchleitung. Gewicht: ca. 7 kg, Abmessungen: ca. 300 mm × 300 mm.

	Art.-Nr.	Höhe	Lieferform
B 32	4031	ca. 300 mm	Stück
Aufstockelement für B 32	4016	ca. 150 mm	Stück

Auf Wunsch ist der B 32 auch in Edelstahl lieferbar.

## Kontrollschacht / Bewässerungsautomat KB 52

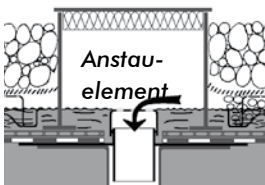


Wie B 32, jedoch grösser dimensioniert, **damit gleichzeitig als Kontrollschacht einsetzbar**, mit umlaufendem Stabilitätsflansch. Gewicht: ca. 18 kg, Abmessungen: ca. 400 mm × 500 mm.

	Art.-Nr.	Höhe	Lieferform
KB 52	4061	ca. 500 mm	Stück

Sonderausstattung: zusätzlicher Schlauchanschluss für manuelle Bewässerung.

## Anstaelement Kupfer/PE



**Anstaelement Kupfer:** Zur Bildung eines Wasseranstaus auf der Dachabdichtung für eine Langzeitbewässerung, vor allem von Intensivbegrünungen; aus Kupfer mit Klebeflansch und abnehmbarem Aufsatzstück; inkl. Dichtungsring; zum Einkleben in bituminöse Abdichtungen; Aufsatzstück für Anstauhöhe: ca. 30-40 mm. Aufsatzstücke für andere Stauhöhen auf Anfrage lieferbar! Durchmesser Stutzen: ca. 90 mm, Gewicht: ca. 1,0 kg.

**Anstaelement PE:** Wie Anstaelement Kupfer, jedoch mit Flansch aus Polyethylen zum Einbinden in Abdichtungs- oder Wurzelschutzbahnen aus FPO (z. B. Wurzelschutzbahn WSB 100-PO); Gewicht: ca. 0,6 kg.

	Art.-Nr.	Lieferform
Anstaelement Kupfer	4140	Stück
Anstaelement PE	4142	Stück