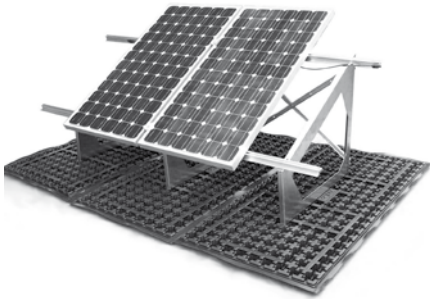
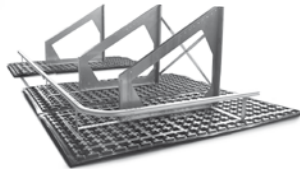


# Photovoltaik und Dachbegrünung

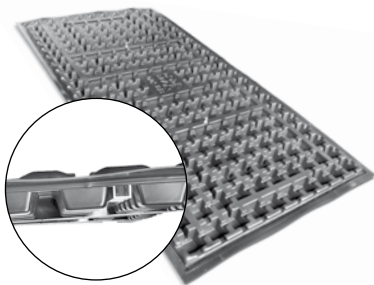


Unter dem Aspekt der ganzheitlichen Nutzung der Dachlandschaft ist die solare Energiegewinnung mittlerweile ein fester Bestandteil auf Flachdächern geworden. Eine Kombination von Dachbegrünung und Solartechnik bietet sich geradezu an, übernimmt doch der Dachbegrünungsaufbau die Funktion der nötigen Auflast, um auch bei Sturm die Standfestigkeit der Solaranlage zu gewährleisten. Im Vergleich zu bekiesten Dächern sorgt eine Begrünung für einen höheren Wirkungsgrad der Photovoltaikanlagen bedingt durch die vergleichsweise niedrigere Umgebungstemperatur.



Beachten Sie bitte, dass auch Solaranlagen auf Dächern gewartet werden müssen und daher auch hier die einschlägigen Unfallverhütungsvorschriften einzuhalten sind. Mit dem Fallnet® SB 200-Rail bieten wir Ihnen hierzu die passende Systemkomponente. Detailinformationen finden Sie auf Seite 35.

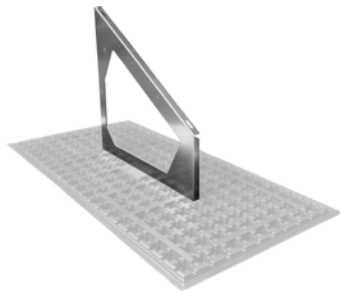
## ZinCo Solarbasis® SB 200



Komplett vormontierte Trägerplatte, z. B. für den ZinCo Solar-Grundrahmen SGR aus tiefgezogenem Recycling-Hartkunststoff mit unterseitigen Konter- und Aussteifungsprofilen aus Aluminium. Plattenmaterial: ABS; Elementhöhe: ca. 43 mm; Gewicht inkl. Aussteifungsprofile: ca. 7 kg; Verfüllvolumen: ca. 16 l/m<sup>2</sup>. Befestigungsmittel aus Edelstahl, Gewinde M 10.

	Art.-Nr.	Abmessungen	Lieferform
ZinCo Solarbasis® SB 200	3460	ca. 1,00 m × 2,00 m	Stück

## Solar-Grundrahmen SGR 25/30/45



Aus einem Stück gefertigter Rahmenträger aus Aluminium; abgestimmt auf die ZinCo Solarbasis® SB 200; Montagefläche um 25°, 30° oder 45° geneigt. Gewicht 2,6 - 3,0 kg/Stück, Material ALMG III, Farbe Alu Natur.

	Art.-Nr.	Länge	Höhe vorn	Höhe hinten	Lieferform
SGR 25	9702	950 mm	350 mm	800 mm	Stück
SGR 30	9700	950 mm	350 mm	900 mm	Stück
SGR 45	9704	950 mm	350 mm	1310 mm	Stück

Weitere Abmessungen /Neigungen usw. auf Anfrage.

## Solar-Grundrahmen SGR 30-HV

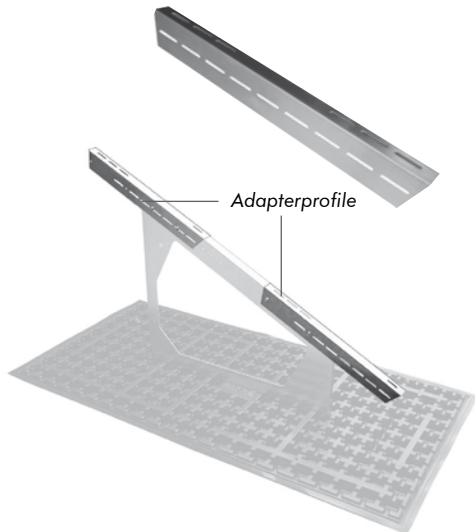


Statisch geprüfter, zweiteiliger Rahmenträger aus Aluminium, abgestimmt auf die ZinCo Solarbasis® SB 200. Ermöglicht eine stufenlose Höhenverstellung des Solargrundrahmens von bis zu 21 cm. Der Neigungswinkel von 30° lässt sich um bis zu ± 2° verändern. Diese Eigenschaften garantieren eine optimale Anpassung an wechselndes Dachgefälle sowie eine bestmögliche Ausrichtung der Module.

	Art.-Nr.	Länge	Höhe vorn	Höhe hinten	Lieferform
SGR 30-HV	9703	950 mm	350 mm bis 560 mm	900 mm bis 1110 mm	Stück

# Zubehör PV und Dachbegrünung

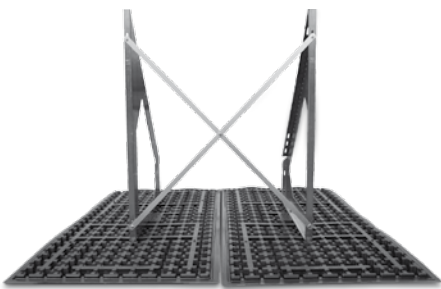
## Adapterprofile



Aus einem Stück gefertigtes Adapterprofil, welches die Aufnahme besonders grosser Module auf dem ZinCo Solar-Grundrahmen SGR ermöglicht. Befestigung mit mind. 2 Schrauben je Profil. Die Auflagefläche der Adapterprofile auf dem Grundrahmen muss mindestens 25 cm betragen, somit kragt das Adapterprofil max. 45 cm über diesen hinaus. Pro Solargrundrahmen können zwei Adapterprofile (oben und unten) eingesetzt werden.

	Art.-Nr.	Abmessungen	Lieferform
Adapterprofil	9706	L: 0,7 m	Stück

## Windverband



Zwei vorgelochte Aluminium-Flachprofile, zur kreuzweisen Aussteifung zweier Solar-Grundrahmen (Abstand 1 m); inkl. Befestigungsmittel aus Edelstahl. Bei Photovoltaikanlagen werden die Windverbände im Abstand von max. 10 m (Achsmass) eingebaut, bei Solarthermieanlagen im Abstand von max. 7 m. Aufgrund des hohen Eigengewichts von Thermieanlagen sollten dort zusätzlich auch an der Vorderseite Windverbände eingebaut werden. Bei der genauen Positionierung sind wir Ihnen gerne behilflich.

Windverband jeweils für:	Art.-Nr.	Lieferform
Solar-Grundrahmen SGR 30	9710	Stück
Solar-Grundrahmen SGR 30-HV	9713	Stück
Solar-Grundrahmen in anderen Höhen/ Neigungen	9711	Stück

## Solar-Montageprofil SMP 40/36



**Solar-Montageprofil SMP 40/36:** aus stranggepresstem Aluminium-Natur AlMgSi 0.5 F22, pressblank, mit oberseitigem Profilkanal, einschliesslich Stossverbinder und Schraubmittel. Gewicht: ca. 0,85 kg/m.

**Befestigungsmittel für SMP 40/36:** zur Befestigung des Solar-Montageprofils SMP 40/36 auf dem ZinCo Solar-Grundrahmen (SGR); Bedarf 2 St. je SGR; Verpackungseinheit je 50 St.; bestehend aus: **Edelstahl-Hammerkopfschraube M10, Verdrehsicherung, Edelstahl-Flanschmutter M10 mit Sperrverzahnung**

	Art.-Nr.	Abmessungen	Lieferform
Solar-Montageprofil SMP 40/36	9720	L: 6,00 m; B × H: 40 mm × 36 mm	Stück
Befestigungsmittel für SMP 40/36	9724		Pack à 50 Stück